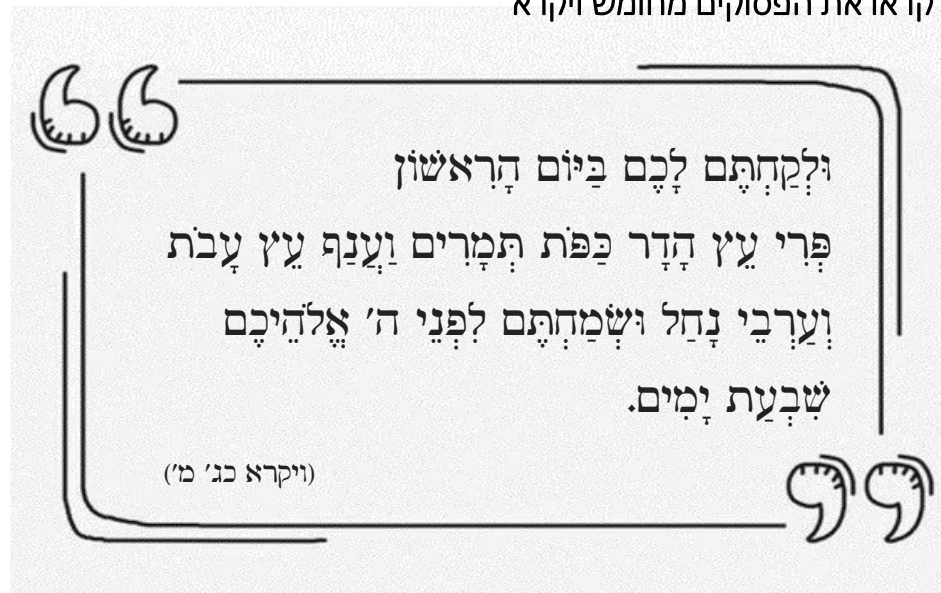


# ארבעת המינים

דף לימוד

מקור המצווה:

קראו את הפסוקים מחומש ויקרא



לארבעת המינים פירושים ומדרשים שונים, והם מהווים סמלים

למגוון בעם ישראל, למורכבות האדם ועוד.



ארבעת המינים מסמלים בפירושים שונים מגוון ואחדות.

כל אחד מארבעת המינים שונה במאפייניו- ומייצג ייחודיות מסוימת,

אך המצווה היא ליטול אותם יחד- לחבר את השונים לאגודה אחת.

## משימה:

חז"ל (=חכמינו זכרם לברכה) המשילו את

ארבעת המינים לאיברים בגוף האדם.

נסו להתאים איבר בגוף לכל אחד מארבעת

המינים שמתאים לו לדעתכם:

	לולב
	אתרוג
	הדס
	ערבה

# ארבעת המינים

דף לימוד

השלימו:

לאילו איברים בגוף האדם משווה המדרש את ארבעת המינים?

	לולב
	אתרוג
	הדס
	ערבה

מצאנו במדרש את ההשוואה הבאה:



"תדע לך שהלולב הזה דומה לשדרה של אדם

והדס דומה לעינים

והערבה דומה לשפתים

והאתרוג דומה ללב"

(מדרש תנחומא, פרשת אמור י"ט).



**משימה:** לפניכם שמות האיברים והמינים זה לצד זה. נא ציירו אותם.

שפתיים	ערבה
--------	------

עיניים	הדס
--------	-----

עמוד שדרה	לולב
-----------	------

לב	אתרוג
----	-------

לאחר שציירתם,

האם אתם רואים את הדמיון בין האיברים הללו לארבעת המינים?

בחג הסוכות נוטלים את ארבעת המינים באגודה אחת, מחוברים יחדיו ומברכים עליהם.

“  
ויעשו כלם אגודה אחת  
”



**משימה:**  
מדוע לפי דעתכם יש מצווה ליטול את ארבעת המינים כשהם מאוגדים וקשורים ביחד?

---



---



---

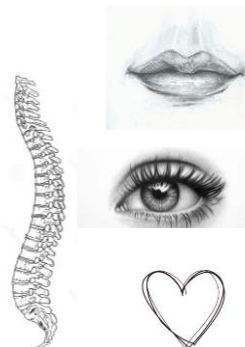


---



---

חוץ מזה שהאיברים דומים בצורה החיצונית שלהם, ישנה משמעות נוספת להשוואה בין ארבעת המינים לאיברי גוף האדם.



**משימה:**  
חשבו וכתבו על דרך חיובית ומעשים טובים שניתן לעשות עם האיברים המוזכרים במשל:

עמוד שדרה	
עיניים	
שפתיים	
לב	

במשל זה חז"ל מכוונים אותנו להיות "אדם שלם", כמו שהאיברים הפיזיים מחוברים וקשורים לגוף אחד. כך אם נשתמש בכל האיברים לעשות מעשים טובים נהיה שלמים בגוף ובנפש.